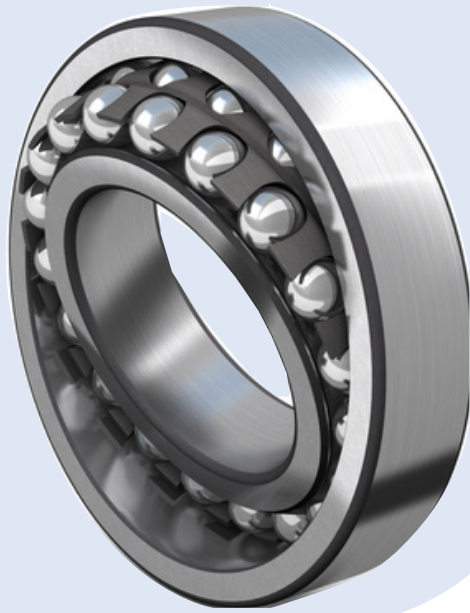


# Mengapa Harus SKF?

## SKF Self-aligning Ball Bearing



Optimal untuk aplikasi yang mengalami kecenderungan ketidaksejajaran dan defleksi shaft, SKF self-aligning ball bearings mempunyai performa sangat bagus pada putaran lebih tinggi dan temperatur operasi lebih rendah dibandingkan bearing lainnya.

Self-aligning ball bearing ditemukan oleh SKF pada tahun 1907 dan terus menerus dikembangkan sampai sekarang dengan fitur dua baris bola yang dipadukan dengan profil lingkaran di lintasan putar bagian outer ring.

Hasilnya adalah kemampuan mengakomodasi ketidaksejajaran yang sempurna, friksi operasional yang paling rendah dari semua bearing, dan umur pakai yang meningkat signifikan. Tersedia dalam tipe dengan desain memakai seal dan tanpa seal; desain spesial dapat di buat untuk aplikasi khusus sesuai kebutuhan.

### Fitur produk

- Friksi sangat rendah
- Temperatur operasi lebih rendah
- Level vibrasi berkurang
- Level kebisingan lebih rendah
- Kebutuhan pelumas sedikit

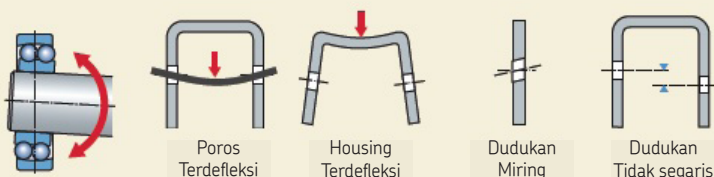
### Manfaat bagi pengguna

- Performa sempurna pada pada kecepatan tinggi
- Peningkatan kinerja dan produktifitas
- Biaya operasi dan pemeliharaan rendah
- Umur pelumas lebih panjang
- Peningkatan efisiensi energi
- Ramah lingkungan

### Aplikasi umum

- Peralatan pertanian
- Industri pembuatan makanan dan minuman, dan pengepakan
- Sistem konveyor
- Material handling
- Peralatan tekstil
- Fan industri
- Mesin – mesin khusus (seperti pencuci mobil, peralatan olah raga, go-kart)

Kondisi ketidaksejajaran secara umum



Self-aligning ball bearings mengakomodasi ketidaksejajaran n tanpa adanya kenaikan friksi dan panas



## Performa dan pemilihan unggul

Dengan kelebihan pada friksi yang sangat rendah dan kemampuan mengakomodasi ketidaksejajaran dengan mudah, self-aligning ball bearing merupakan pengganti yang sangat tepat untuk deep groove ball bearing, Y-bearing dan juga spherical roller bearing pada aplikasi beban yang ringan.

### Keunggulan dibandingkan bearing tipe lain

Karakteristik	Self-aligning ball bearing	Spherical roller bearings	Y bearing units	Deep Groove ball bearings
Performa kecepatan tinggi	+++	+	+	+++
Performa minim friksi	+++	+	++	++
Penghematan energi	+++	+	++	++
Interval lubrikasi yang panjang	+++	+	++	+++
Performa self-aligning	+++	++	++	-

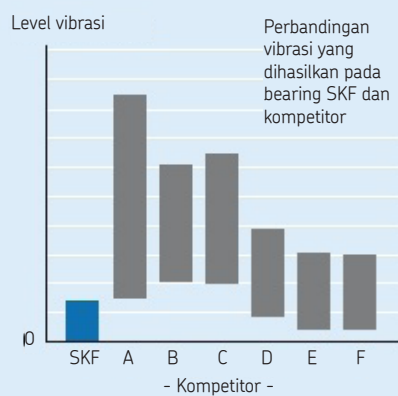
## Level vibrasi terendah

SKF self-aligning ball bearing mempunyai lintasan yang sangat halus sehingga menghasilkan vibrasi dan kebisingan sangat rendah.

Varian terbanyak SKF menyediakan berbagai jenis self-aligning ball bearing:

- Desain terbuka dan tertutup
- Untuk poros lurus dan tirus
- Pemasangan dengan sleeves

## Fitur produk



## Fitur produk

Varian terbanyak



## Beberapa desain untuk berbagai kebutuhan tertentu

Bergantung dari aplikasinya, dalam hal performa, keringkasan, metode pemasangan, kontaminasi dan kebutuhan pemeliharaan, SKF menyediakan beberapa desain sesuai dengan kebutuhan pasar.



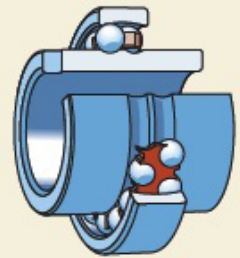
Desain Terbuka



Desain Tertutup



Bearing dengan lubang poros tirus dan adapter sleeve untuk kemudahan pemasangan dan pelepasan



Inner ring yang jauh lebih panjang dengan toleransi khusus untuk aplikasi poros yang difabrikasi secara umum



Documented Solutions Proven

An SKF Documented Solution specialist can show you the approximate return on investment (ROI) you can expect to receive by using this product in your application. Ask your SKF Authorized Distributor or SKF representative for more details. © SKF is a registered trademark of the SKF Group.

© SKF Group 2013

The contents of this publication are the copyright of the publisher and may not be reproduced (even extracts) unless written permission is granted. Every care has been taken to ensure the accuracy of the information contained in this publication but no liability can be accepted for any loss or damage whether direct, indirect or consequential arising out of the use of the information contained herein.

Created and printed in Indonesia for local use only  
Publication SKEFINDO-WHY13- SABB01

